

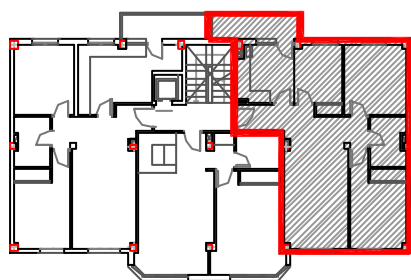
Residencial "La Gándara"



MEMORIA DE CALIDADES

- Ascensor
- Calefacción a gas
- Tarima laminada alta resistencia
- Sanitarios 1ª calidad
- Doble acristalamiento tipo climait en ventanas
- Aislamiento térmico de poliuretano
- Ventanas de aluminio lacado en blanco

ESC. 1: 75



PUERTA C

SUPERFICIE CONSTRUIDA: 78 M2