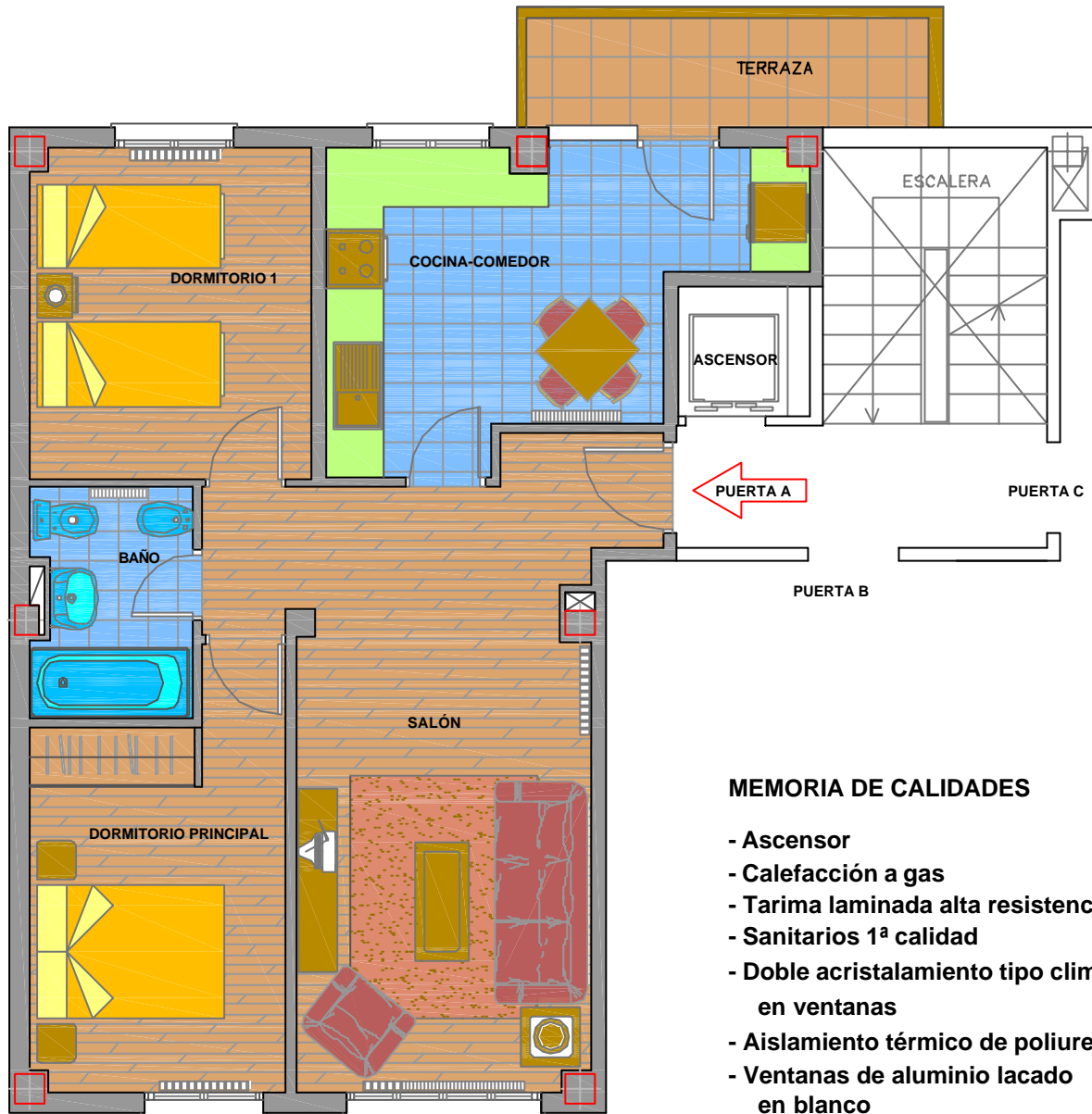


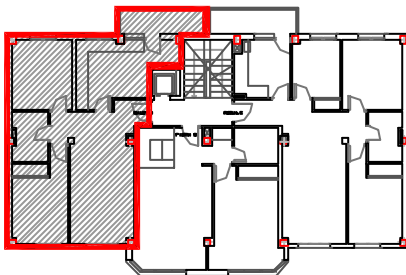
# Residencial "La Gándara"



## MEMORIA DE CALIDADES

- Ascensor
- Calefacción a gas
- Tarima laminada alta resistencia
- Sanitarios 1ª calidad
- Doble acristalamiento tipo climalit en ventanas
- Aislamiento térmico de poliuretano
- Ventanas de aluminio lacado en blanco
- Cubierta de placas de fibra aislante

ESC. 1: 75



## PUERTA A

SUPERFICIE CONSTRUIDA: 72 M2