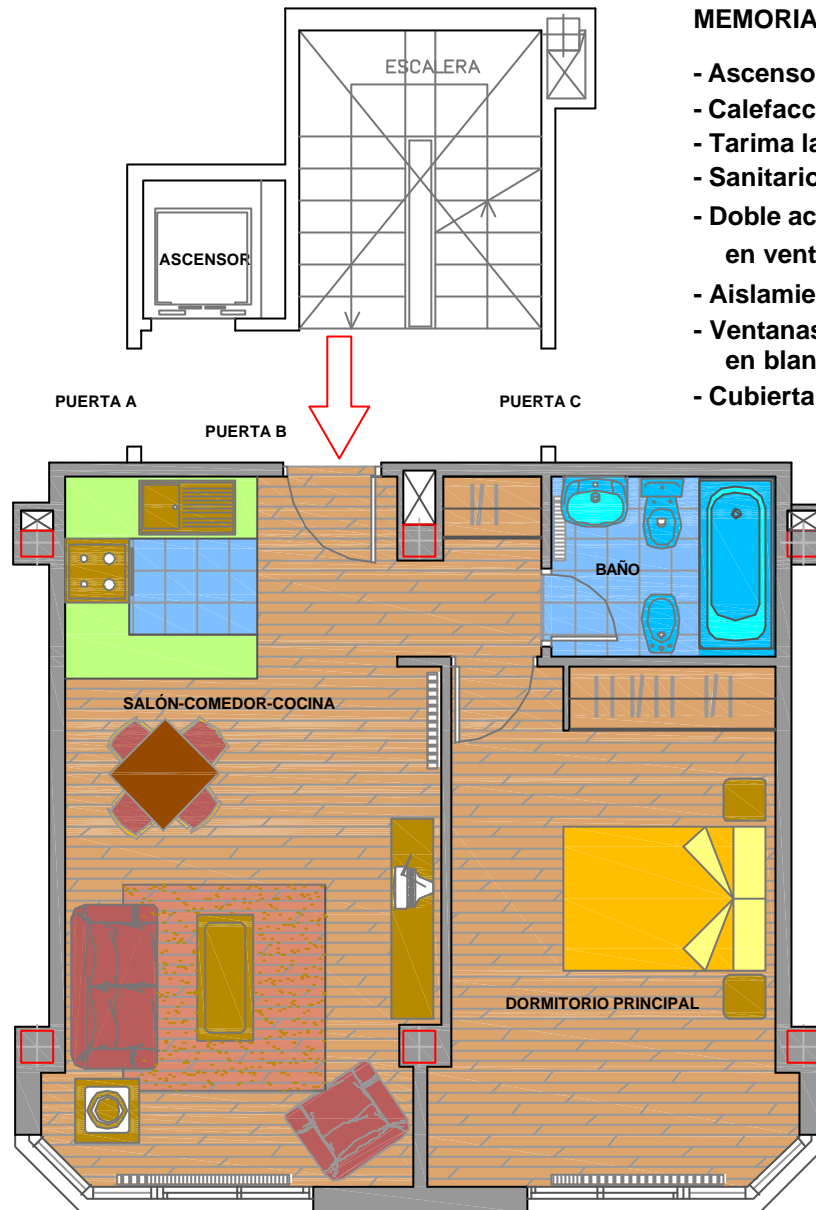


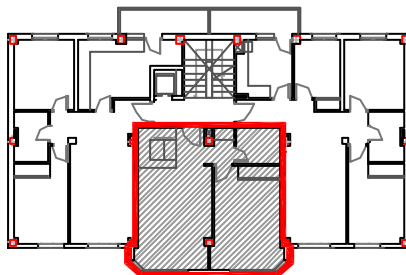
Residencial "La Gándara"



MEMORIA DE CALIDADES

- Ascensor
- Calefacción a gas
- Tarima laminada alta resistencia
- Sanitarios 1ª calidad
- Doble acristalamiento tipo climalit en ventanas
- Aislamiento térmico de poliuretano
- Ventanas de aluminio lacado en blanco
- Cubierta de placas de fibra aislante

ESC. 1:75



PUERTA B

SUPERFICIE CONSTRUIDA: 55 M2